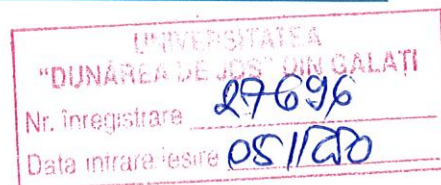




Răspuns la solicitarea de clarificare



La invitația de participare nr. 27351 din data de 02.11.2020 privind achiziția de „**Produce de signalistică pentru Facultatea de Medicină și Farmacie, Facultatea de Economie și Administrarea Afacerilor și Facultatea de Arte**” au fost solicitate următoarele clarificări:

**Întrebare 1:**

*Pentru lot 1 poziția 1,2 și 3 am avea nevoie de fotografie a locației cu indicarea locului de montaj.*

**Răspuns:**

*Mai jos regăsiți schema pentru produse:*

**1. Litere volumetrice**



**2. Caseta luminoasă**



### 3. Totem dublă față

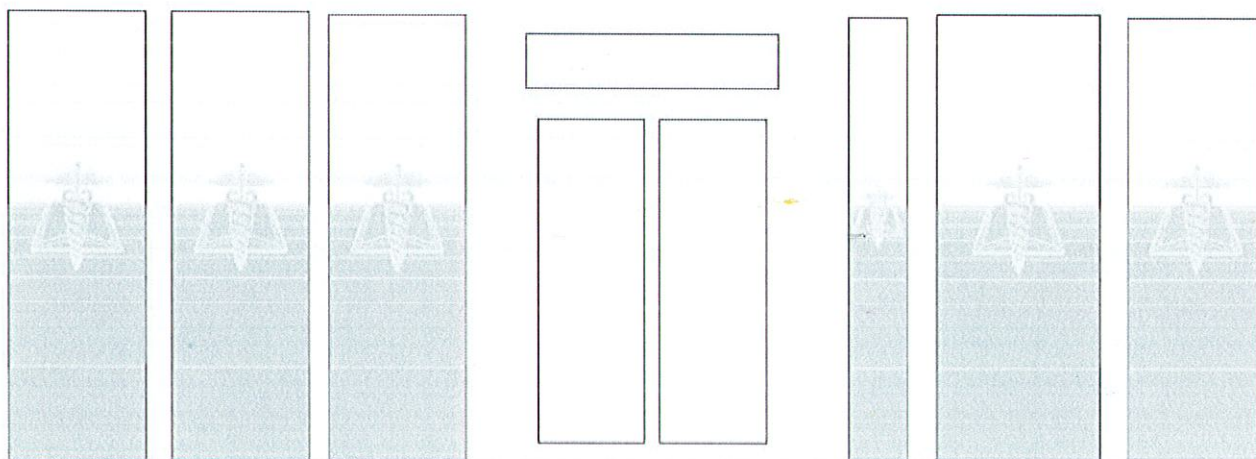


#### Întrebare 2:

Am avea nevoie de o dimensiune pentru geamurile care trebuiesc samblate?

#### Răspuns:

Dimensiunea pentru samblare este următoarea Hxl: 261x93cm, 261x111 cm, 261x39cm, 261x92 cm, 261x93cm, 263x93cm, total aproximativ 13,62 mp.



#### Întrebare 3:

Pentru fiecare solicitare vă rog să trimiteți logo-urile?

#### Răspuns:

Mai jos regăsiți logo-urile pentru fiecare solicitare.

1. Logo Facultatea de Medicină și Farmacie



2. Logo Universitatea Dunarea de Jos din Galați



3. Logo Facultatea de Economie și Administrarea Afacerilor



Întrebare 4:

Ora de depunere este 12:00, conform anunt, sau 12:38 conform SEAP?

Răspuns:

Ora de depunere este 12:00, conform invitație de participare.

Întrebare 5:

Totem – daca necesita și betonare și dacă ne puteți trimite visual/machete, cel din caietul de sarcini nu este lizibil?

Răspuns:

Totemul nu necesită betonare, macheta acestuia se regăsește mai sus.

În ceea ce privește modelele orientative din caietul de sarcini le regăsiți mai jos:

Logo FEAA volumetric

Plăcuță de identificare pentru afișare exterior



**Întrebare 6:**

*Modalitatea de prindere a literelor volumetrice luminoase (dacă acestea vor fi amplasate deasupra clădirii pe structură metalică ce trebuie să o confecționăm sau se vor amplasa direct pe fațada clădirii).*

**Răspuns:**

*Prinderea literelor pe clădire se va face prin intermediul unui schelet metalic suport cu precizarea că prinderea trebuie să fie foarte rezistentă.*

Întocmit,

Conf. Univ. dr. Ciprian Dinu



Ec. Daniela Mădălina STÂNCULEA

